

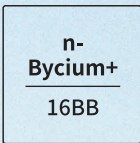
收获更多阳光

595W



JAM72D40 MB n型双面双玻光伏组件

更好的电池



多主栅半片技术

26%

高达
电池转换效率

更可靠的组件



LID

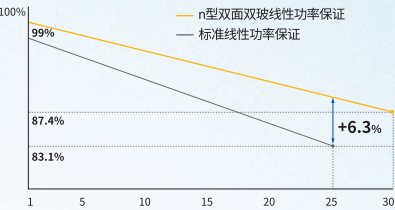
更出色的发电能力



°C

更优异的弱光响应

优异的温度系数特性

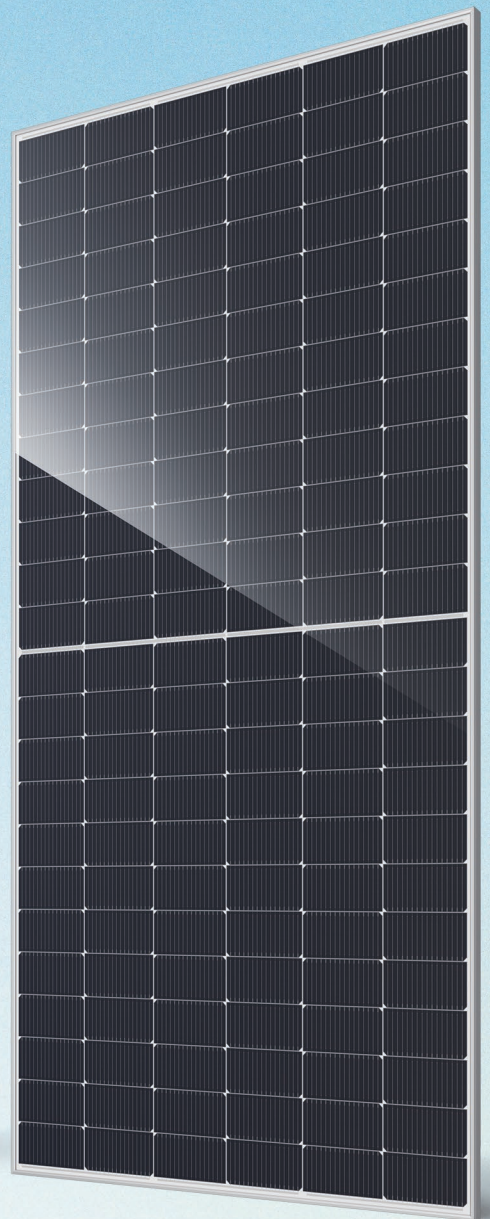
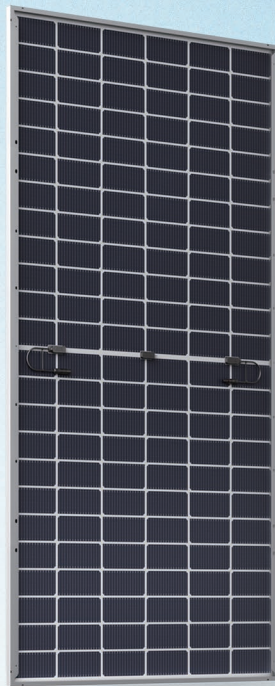


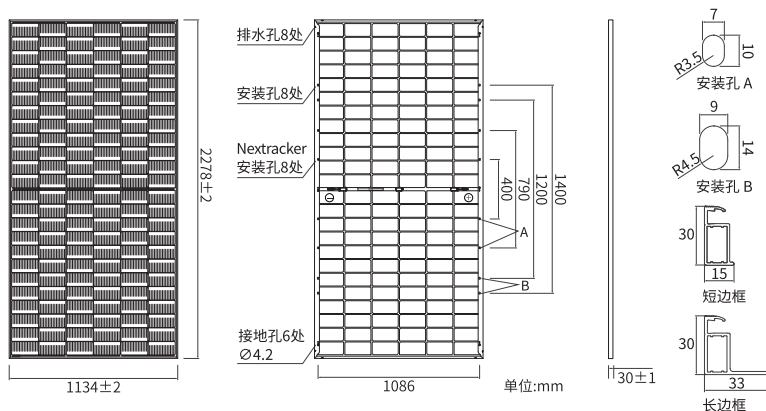
12 12年产品材料与工艺质保

30 30年线性功率输出质保 | 首年1% 经年0.4%

全面的产品及体系认证

- IEC 61215, IEC 61730
- ISO 9001: 2015 质量管理体系
- ISO 14001: 2015 环境管理体系
- ISO 45001: 2018 职业健康安全管理体系
- IEC 62941: 2019 地面用光伏组件 光伏组件制造质量体系





机械参数

电池类型	单晶
组件重量	31.8kg
组件尺寸	2278±2mm×1134±2mm×30±1mm
线缆截面积	4mm ² (IEC), 12 AWG(UL)
电池片数量	144(6×24)
接线盒	IP68, 3个二极管
连接器	QC 4.10-351/ MC4-EVO2A
线缆长度(包含连接器)	300mm(+)/400mm(-)
正面玻璃/背面玻璃	2.0mm/2.0mm
包装信息	36块/托, 720块/40HQ 集装箱

注:边框颜色及线缆长度可按需定制

电性能参数(STC)

型号	JAM72D40 570/MB	JAM72D40 575/MB	JAM72D40 580/MB	JAM72D40 585/MB	JAM72D40 590/MB	JAM72D40 595/MB
最大功率(P _{max})[W]	570	575	580	585	590	595
开路电压(V _{oc})[V]	51.52	51.73	51.95	52.16	52.37	52.58
最大功率点的工作电压(V _{mp})[V]	43.62	43.82	44.02	44.22	44.43	44.64
短路电流(I _{sc})[A]	13.74	13.79	13.84	13.89	13.94	13.99
最大功率点的工作电流(I _{mp})[A]	13.07	13.12	13.17	13.23	13.28	13.33
组件效率[%]	22.1	22.3	22.5	22.6	22.8	23.0
功率公差	0~+3%					
短路电流温度系数(α _{Isc})	+0.046%/°C					
开路电压温度系数(β _{Voc})	-0.260%/°C					
最大功率温度系数(γ _{Pmp})	-0.290%/°C					
标准测试条件(STC)	辐照度1000W/m ² , 电池温度25°C, 光谱AM 1.5G					

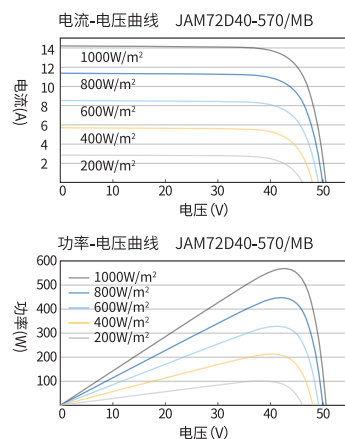
注:在该产品目录中的电性能参数并不单指一块组件,也并不是合约中承诺内容。电性参数只做不同组件类型间比较之用。

光辐照强度比为10%条件下的电性能参数

型号	JAM72D40 570/MB	JAM72D40 575/MB	JAM72D40 580/MB	JAM72D40 585/MB	JAM72D40 590/MB	JAM72D40 595/MB
最大功率(P _{max})[W]	616	621	626	632	637	643
开路电压(V _{oc})[V]	51.52	51.73	51.95	52.16	52.37	52.58
最大功率点的工作电压(V _{mp})[V]	43.62	43.82	44.02	44.22	44.43	44.64
短路电流(I _{sc})[A]	14.84	14.89	14.95	15.00	15.06	15.11
最大功率点的工作电流(I _{mp})[A]	14.11	14.17	14.23	14.29	14.34	14.40
辐照强度比(背面/正面)	10%					

* NexTracker安装方式的最大静载需要参考晶澳和NexTracker匹配性声明函。 ** 背面率=背面STC峰值功率/铭牌标称功率

特性曲线



应用条件

最大系统电压	1500V DC
工作温度	-40°C~+85°C
最大保险丝额定电流	30A
最大静态负载, 正面*	5400Pa(112 lb/ft ²)
最大静态负载, 背面*	2400Pa(50 lb/ft ²)
额定电池工作温度	45±2°C
背面率**	80%±10%
防火性能	UL Type 29

